





- **Ausgangssituation**
 - Die Notaufnahmen wurden und werden immer mehr von Patienten mit Bagatelleverletzungen / -erkrankungen als Hausarztersatz in Anspruch genommen.
- **Folge**
 - Wir kamen an Kapazitätsgrenzen.
- **Lösung?**
 - Finde eine Möglichkeit für zusätzliche Ressourcen.
- **Wie?**
 - Sie benutzen uns als Hausarzt, holen wir uns doch den Hausarzt als Unterstützung.

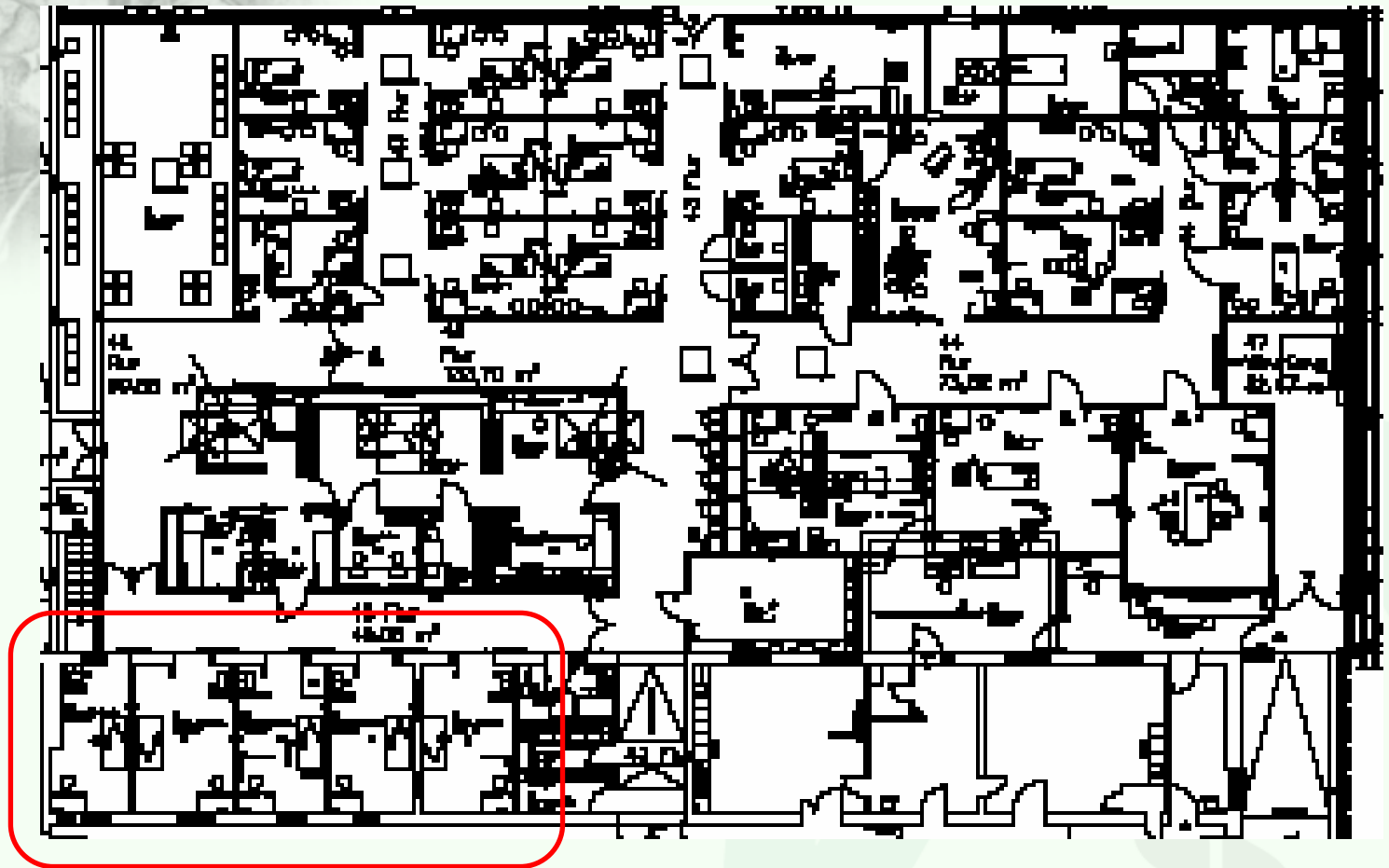


- **Praktische Umsetzung**

- Im Februar 2002 wurden die Vertragsärzte für den Erwachsenenbereich in die damals bestehende Unfallambulanz eingebunden.
- Im Juni 2006 kamen die Vertragsärzte aus dem Kinderbereich auch in unsere Räumlichkeiten in die ZNA. Vorher waren sie seit den späten 80er Jahren in einem anderen Bereich unseres Hauses angesiedelt.
- In den Planungen zum Neubau der ZNA konnte diese beiden Einrichtungen dergestalt berücksichtigt werden, dass die KV Ärzte in dichter räumlicher Situation zur ZNA angesiedelt werden konnten.



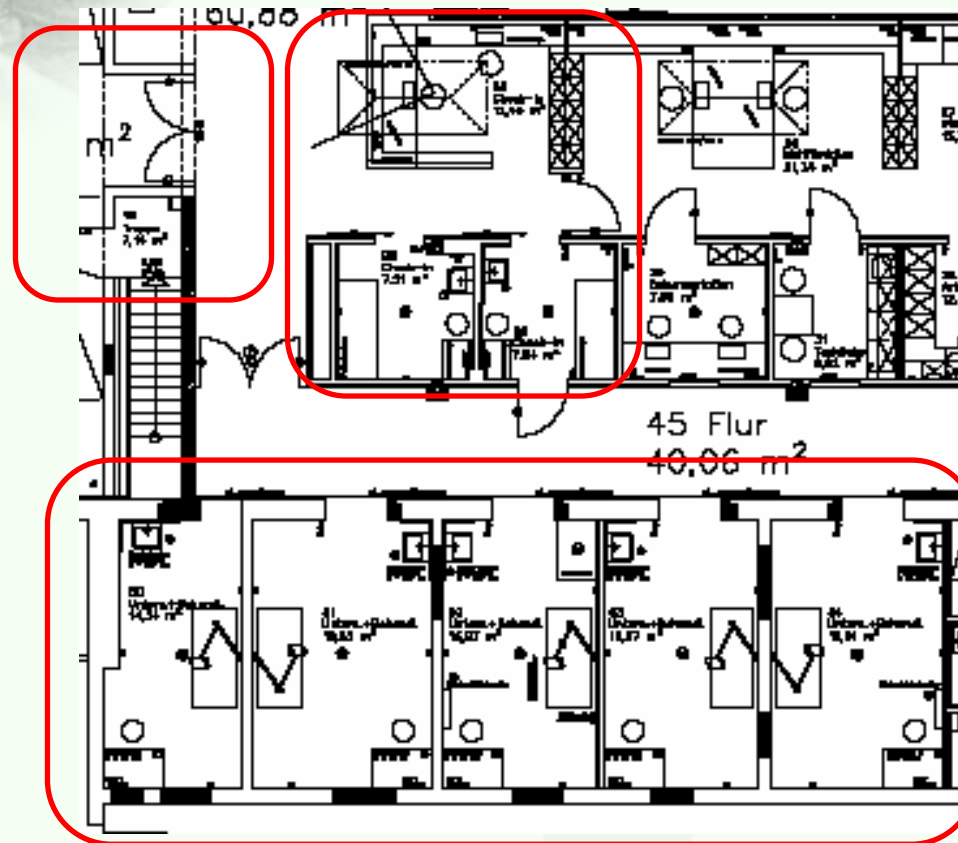
- Praktische Umsetzung





- **Praktische Umsetzung**

- So standen nach der Inbetriebnahme unserer ZNA zum Jahreswechsel 2003 / 2004 den Vertragsärzten in unmittelbarer Nähe zum Fußgängereingang und der Anmeldung / Ersteinschätzung Räume zur Verfügung.





- Wer hat etwas davon?
 - Alle.
 - Der Vertragsarzt
 - Zusätzlicher Verdienst
 - Der Patient
 - Da in diesem Behandlungsbereich die „leichteren“ Fälle konzentriert werden, ist die Zeit pro Fall im Schnitt deutlich kürzer als in der Gesamtgemengelage einer Notaufnahme.
 - Da der Vertragsarzt mit seinem Kassenstempel arbeitet, kann er zum Beispiel Kassenrezepte für die Notdienstapotheke ausstellen.
 - Das Krankenhaus mit all seinen Einrichtungen und Möglichkeiten ist nur eine Tür entfernt.
 - Die Notaufnahme / Krankenhaus
 - Es hat uns vor einer deutlichen Überlastung im Kernbereich unserer ZNA bewahrt.
 - Die Patienten freuen sich über kürzere Wartezeiten.



- Wer hat etwas davon?
 - Gemeinsam
 - Zusammenarbeit fördert die Kommunikation und diese ggf. das Geschäft zum Vorteile aller genannten (Vertragsarzt, Patient, Notaufnahme / Krankenhaus).
 - Ich
 - Nach anfänglicher Skepsis für diese Idee ist das Modell einer „Schnellen Linie“ für mich ein wesentlicher Bestandteil unserer ZNA in der Asklepios Klinik Nord.



- Ein paar Zahlen denn doch noch.

	2005	2006	Veränderung in %
• Kinder KV	5566	5900	+6%
• Erw. KV	6513	6950	+6,7%
• ZNA Kern	26902	29700	+10,4%
• Gesamt	38981	42550	+9,1%

- Öffnungszeiten

- Kinder KV Sa, So + Feiertag 10⁰⁰ - 19⁰⁰
- Erw. KV Mi + Fr Nachmittag 16⁰⁰ - 22⁰⁰
- Sa, So + Feiertags 10⁰⁰ - 22⁰⁰
- ZNA Kern 365 Tage pro Jahr und alle 4 Jahre einen mehr.

