

## **Zeitorientierte Prozeßoptimierung bei lebensbedrohlichen Notfällen**

**6. Deutsches Symposium Zentrale Notaufnahme**

A. Zuber, M. Ehnert, N. Kreitz  
Asklepios Klinik St. Georg - ZNA  
Lohmühlenstr. 5 D - 20099 Hamburg



### **Innere Medizin – Dr. M. Ehnert**

Pflege | Innere Medizin | Chirurgie |

- **Prozessabläufe bei Internistischen Notfällen  
am Beispiel des Akuten Koronar-Syndroms (ACS)**
  
- Allgemeines
- Struktur vor Inbetriebnahme der ZNA
- Struktur nach Inbetriebnahme der ZNA
- Beispiel
- Zahlen
- Ausblick
- Fazit



## Innere Medizin – Allgemeines

Pflege | Innere Medizin | Chirurgie |



- Struktur der ZNA AK St. Georg
- Teamzusammenlegung
- Fachübergreifende Kooperationen
- Kapazität
- Hinterland



Zentrale Notaufnahme AK St. Georg - Hamburg

## Innere Medizin – Struktur

Pflege | Innere Medizin | Chirurgie |



- **Struktur vor Inbetriebnahme der ZNA**
- Portale
- Wege
- Personalressourcen
- Zeiten



Zentrale Notaufnahme AK St. Georg - Hamburg

## Innere Medizin – Struktur

Pflege | Innere Medizin | Chirurgie |

 **ASKLEPIOS**  
Gemeinsam für Gesundheit

- Struktur *nach* Inbetriebnahme der ZNA
- Portale
- Wege
- Personalressourcen
- Zeiten



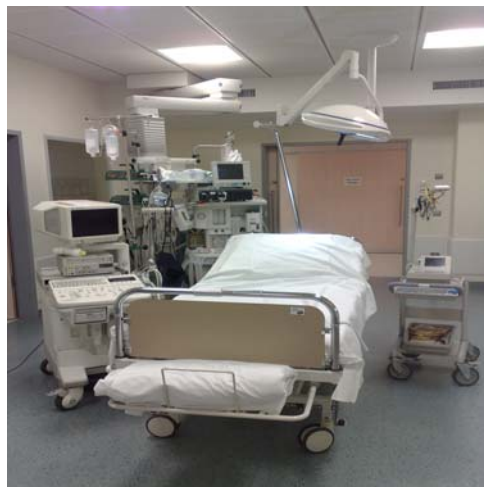
Zentrale Notaufnahme AK St. Georg - Hamburg

## Innere Medizin – Beispiel

Pflege | Innere Medizin | Chirurgie |

 **ASKLEPIOS**  
Gemeinsam für Gesundheit

- Ankunft im Schockraum

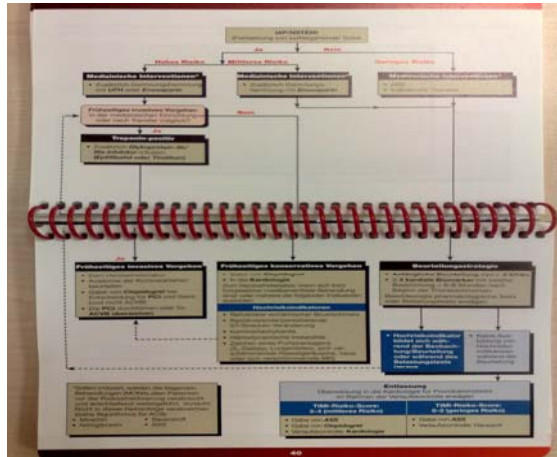


Zentrale Notaufnahme AK St. Georg - Hamburg

# Innere Medizin – Beispiel

Pflege | Innere Medizin | Chirurgie |

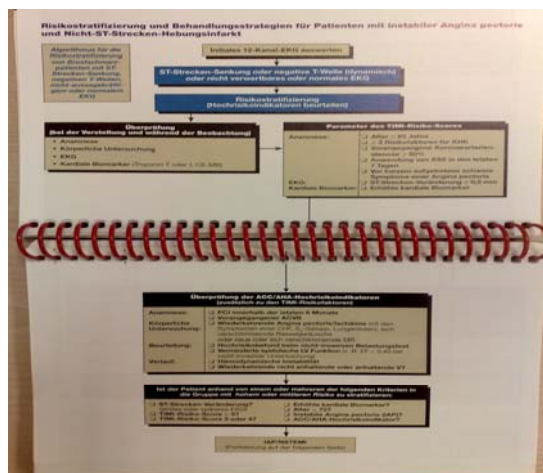
## ■ Algorithmus 1. Teil



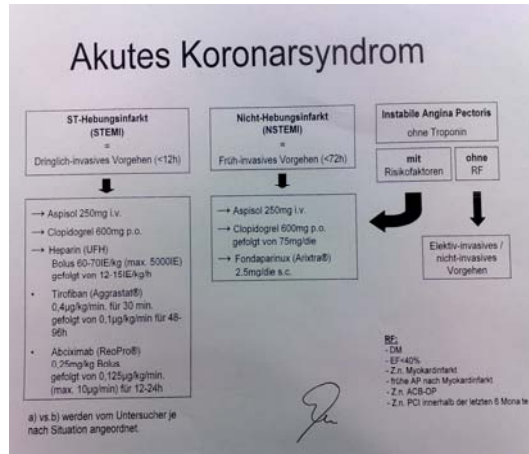
# Innere Medizin – Beispiel

Pflege | Innere Medizin | Chirurgie |

## ■ Algorithmus 2. Teil



■ **Algorithmus**  
3. Teil



■ **Medikamente**



## Innere Medizin – Beispiel

Pflege | Innere Medizin | Chirurgie |

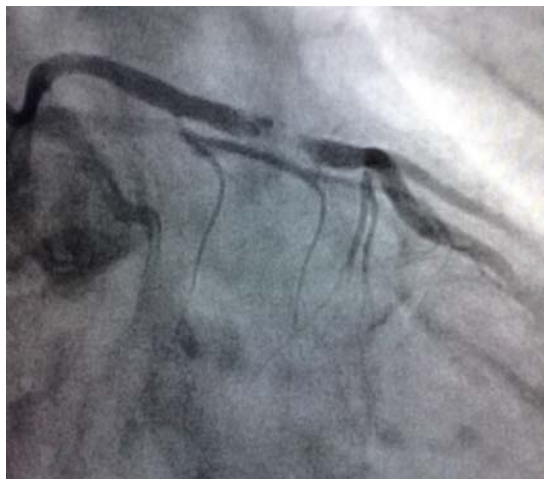
- Ankunft im HKL



## Innere Medizin – Beispiel

Pflege | Innere Medizin | Chirurgie |

- Koronar-Angiographie

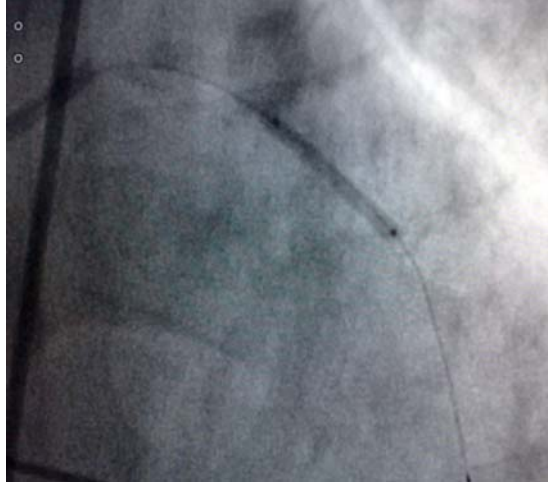


## Innere Medizin – Beispiel

Pflege | Innere Medizin | Chirurgie |

 **ASKLEPIOS**  
Gemeinsam für Gesundheit

### ■ PTCA



Zentrale Notaufnahme AK St. Georg - Hamburg

## Innere Medizin – Beispiel

Pflege | Innere Medizin | Chirurgie |

 **ASKLEPIOS**  
Gemeinsam für Gesundheit

### ■ STENT

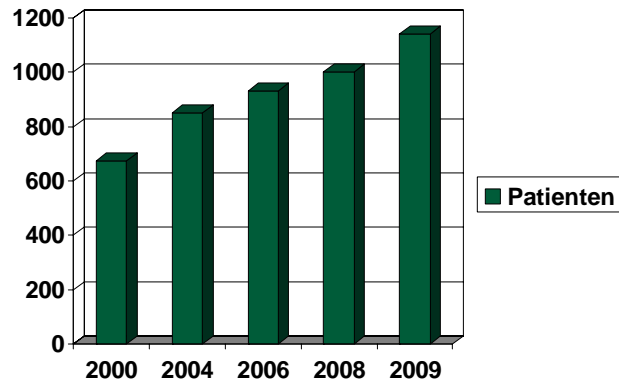


Zentrale Notaufnahme AK St. Georg - Hamburg

## Innere Medizin – Zahlen

Pflege | Innere Medizin | Chirurgie |

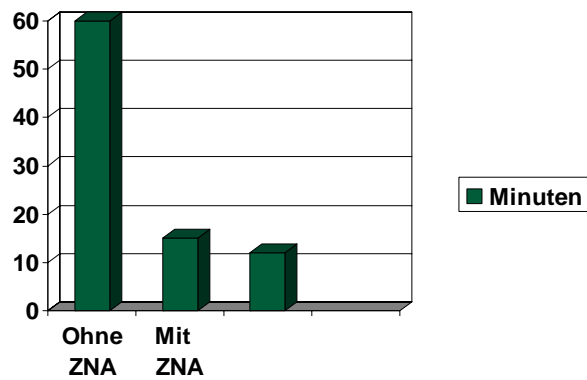
### ■ Patientenaufkommen



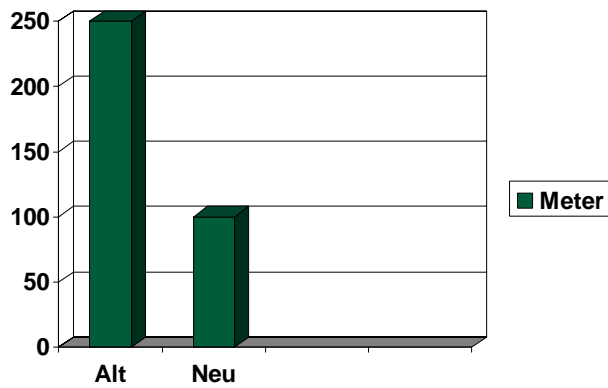
## Innere Medizin – Zahlen

Pflege | Innere Medizin | Chirurgie |

### ■ Door-To-Needle-Time



### ■ Wegstrecken



- Fallzahlentwicklung
- Prozeßoptimierung in Prähospitalphase
- Prozeßoptimierung in Hospitalphase
- Qualitätssicherung

- Zeitorientierte Optimierung von Prozessen ist:
  - Machbar
  - Kräfteschonend
  - Effektiv
  - Essentiell



**Zeit ist Myocard !!**



## Innere Medizin – Ende

Pflege | Innere Medizin | Chirurgie |



*Vielen Dank für Ihre Zeit !!*

