

Zeitorientierte Prozeßoptimierung bei lebensbedrohlichen Notfällen

6. Deutsches Symposium Zentrale Notaufnahme

A. Zuber, M. Ehnert, N. Kreitz
Asklepios Klinik St. Georg - ZNA
Lohmühlenstr. 5 D - 20099 Hamburg



Chirurgie – Dr. N. Kreitz

Pflege | Innere Medizin | **Chirurgie** |

**Die Überlebenschancen sinken
alle 3 Minuten um 1 %**

Clarke, J Trauma 2002, 420-425



Chirurgie

Pflege | Innere Medizin | **Chirurgie** |



- Räumliche Struktur
- Personalstruktur
- Organisation der Abläufe



Zentrale Notaufnahme AK St. Georg - Hamburg

Chirurgie – Räumliche Struktur

Pflege | Innere Medizin | **Chirurgie** |



- Schockraum in der ZNA
- Direkte Zufuhr in den Schockraum vom RTH
- Spiral-CT am Schockraum
- Not-OP-Saal am Schockraum



Zentrale Notaufnahme AK St. Georg - Hamburg

Chirurgie – Räumliche Struktur

Pflege | Innere Medizin | Chirurgie |

■ ZNA mit Röntgen



Chirurgie – Räumliche Struktur

Pflege | Innere Medizin | Chirurgie |

■ ZNA mit Röntgen

■ vom Hubschrauber



Chirurgie – Räumliche Struktur

Pflege | Innere Medizin | Chirurgie |

 **ASKLEPIOS**
Gemeinsam für Gesundheit



- ZNA mit Röntgen
- vom Hubschrauber
- in den Schockraum



Zentrale Notaufnahme AK St. Georg - Hamburg

Chirurgie – Räumliche Struktur

Pflege | Innere Medizin | Chirurgie |

 **ASKLEPIOS**
Gemeinsam für Gesundheit



- ZNA mit Röntgen
- vom Hubschrauber
- in den Schockraum
- in das CT



Zentrale Notaufnahme AK St. Georg - Hamburg

Chirurgie – Räumliche Struktur

Pflege | Innere Medizin | Chirurgie

 **ASKLEPIOS**
Gemeinsam für Gesundheit



- ZNA mit Röntgen
- vom Hubschrauber
- in den Schockraum
- in das CT
- in den Not-OP



Zentrale Notaufnahme AK St. Georg - Hamburg

Hubschrauberlandeplatz

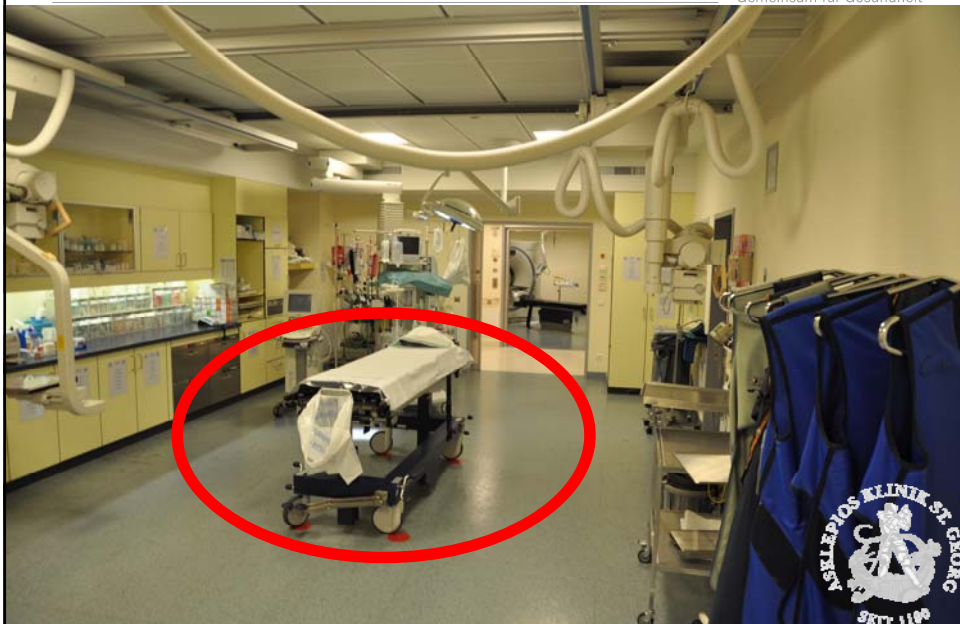
 **ASKLEPIOS**
Gemeinsam für Gesundheit



Schockraum



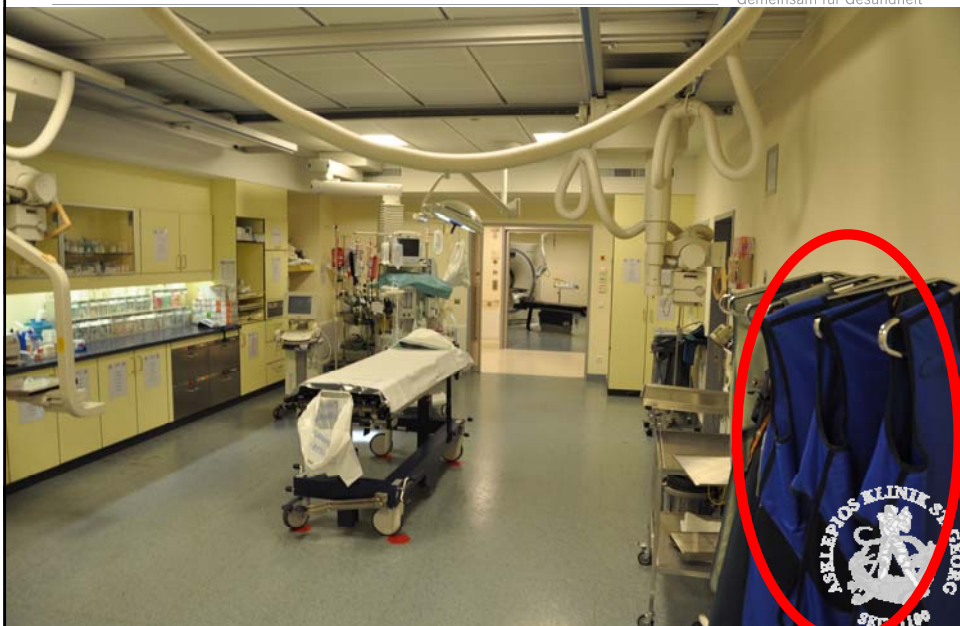
Schockraum



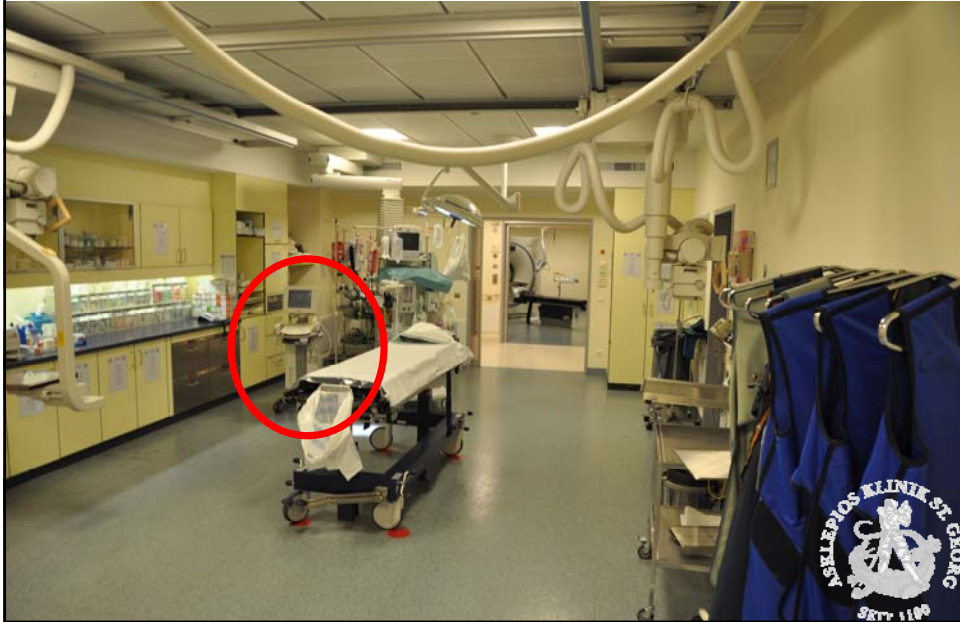
Schockraum



Schockraum



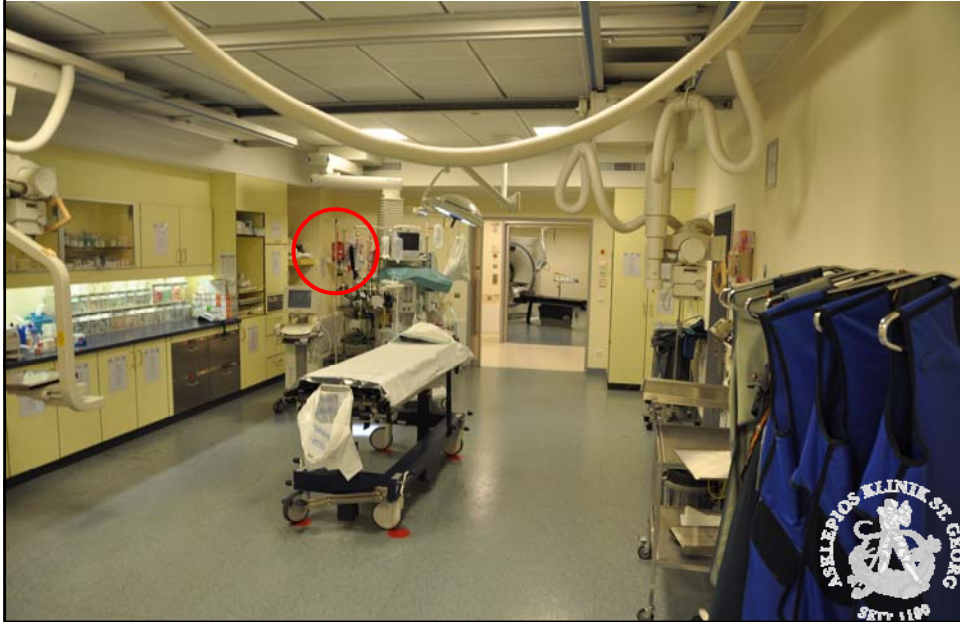
Schockraum



Schockraum



Schockraum



Schockraum



Schockraum



Schockraum



Computertomographie



Not-OP



Planettentransportsystem Schockraum/CT/OP



Chirurgie

Pflege | Innere Medizin | **Chirurgie** |

- Räumliche Struktur
- Personalstruktur
- Organisation der Abläufe



Basisteam im Schockraum anwesend

Facharzt Chirurgie

für Orthopädie/Unfallchirurgie mit Zusatzbezeichnung Spezielle Unfallchirurgie, ATLS-Provider
bzw. Facharzt Chirurgie mit Schwerpunkt Unfallchirurgie

Weiterbildungsassistent Chirurgie

für Orthopädie/Unfallchirurgie oder Visceralchirurgie oder Allgemeine Chirurgie

2 Pflegekräfte Chirurgie

Facharzt Anästhesie, bzw. Weiterbildungsassistent mit Facharzt-Status
Pflegekraft Anästhesie

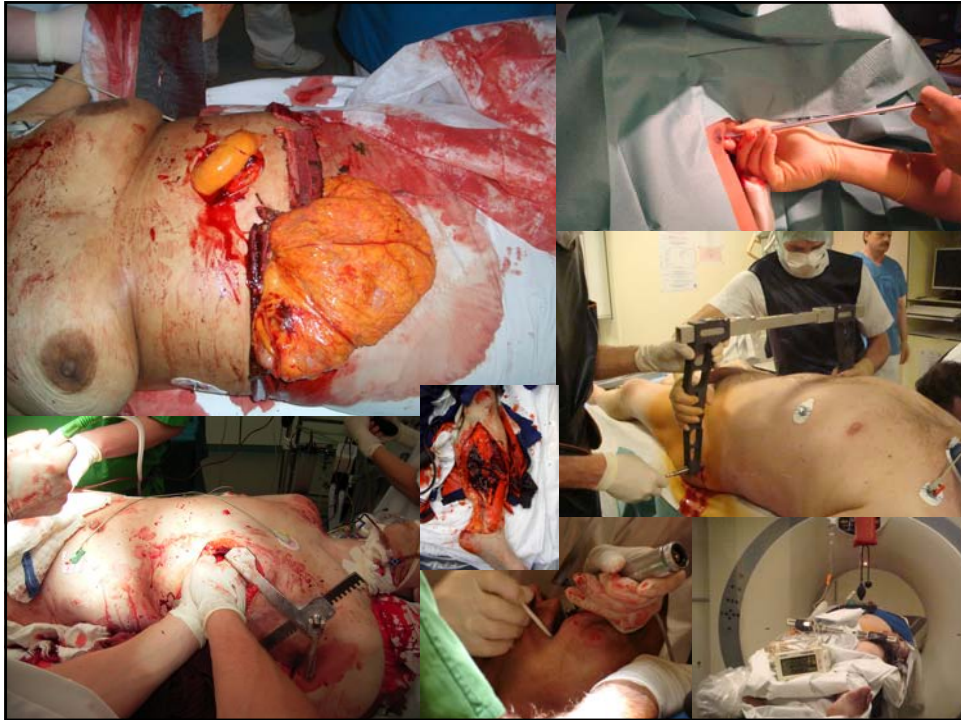
Facharzt oder Weiterbildungsassistent Radiologie
MTRA

Facharzt Neurologie oder Weiterbildungsassistent Neurologie



- Räumliche Struktur
- Personalstruktur
- Organisation der Abläufe





Zeitorientierte Prozessoptimierung bei lebensbedrohlichen Notfällen

6. Deutsches Symposium Zentrale Notaufnahme

A. Zuber, M. Ehnert, N. Kreitz
Asklepios Klinik St. Georg - ZNA
Lohmühlenstr. 5 D - 20099 Hamburg

