

## **Zeitorientierte Prozeßoptimierung bei lebensbedrohlichen Notfällen**

**6. Deutsches Symposium Zentrale Notaufnahme**

A. Zuber, M. Ehnert, N. Kreitz  
Asklepios Klinik St. Georg - ZNA  
Lohmühlenstr. 5 D - 20099 Hamburg



### **Pflege - A. Zuber**

Pflege | Innere Medizin | Chirurgie |





## Bisher

- Internistische Aufnahme + Neurologie
  - Notaufnahme
  - Pflegeteam
  - Bettenstation
  - Pflegeteam
  
- Chirurgische Aufnahme + HNO + Urologie
  - Notaufnahme
  - Pflegeteam
  - Administration und Patientenbetreuung
  - Wundversorgung und Gipsraum

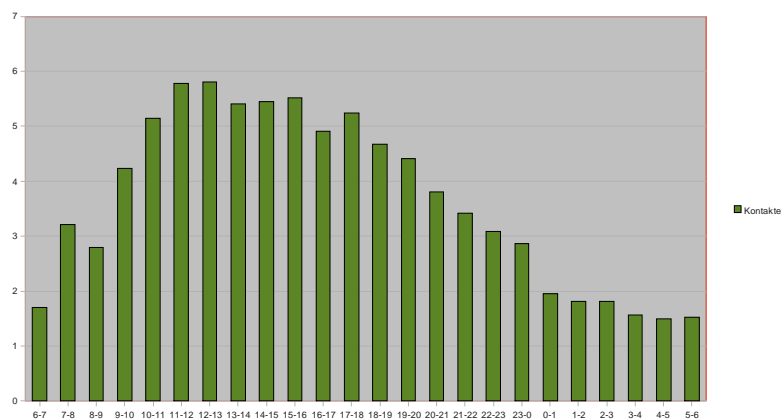


## Neu ZNA

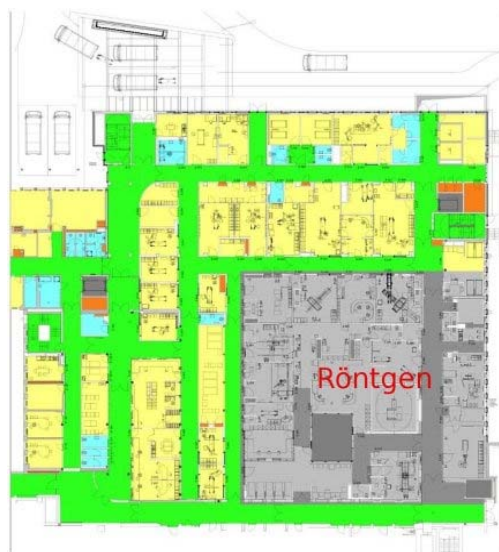
- **Neue Räumlichkeiten**  
Eine Ebene, Funktionsbereiche dicht beieinander
- **Neue Organisationsformen**  
Innere Medizin, Chirurgie, HNO, Urologie, Neurologie  
Gemeinsames Pflegeteam  
TPA (Teampartner Administration)



## Patientenaufkommen im Tagesverlauf

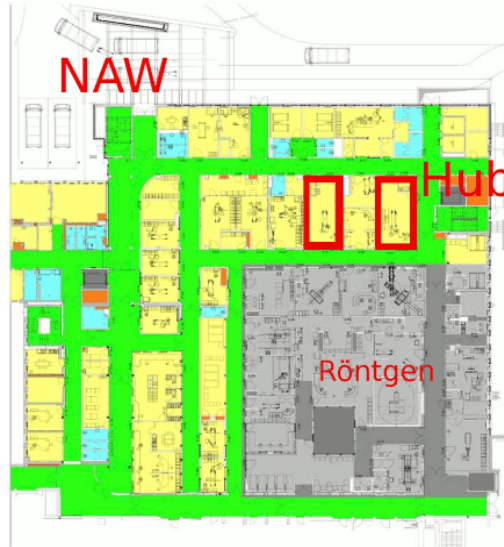


# Räumlichkeiten



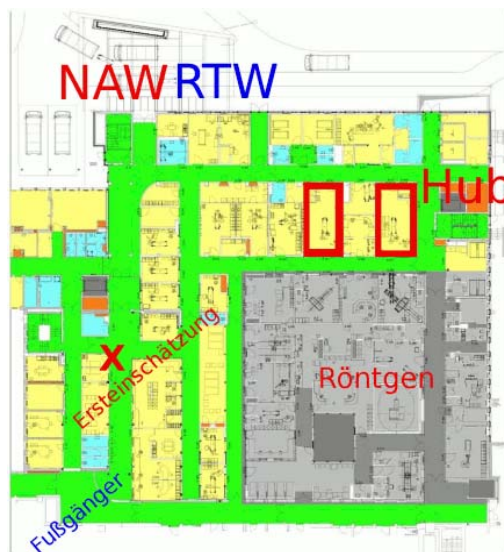
# Pflege - A. Zuber

Pflege | Innere Medizin | Chirurgie |



# Pflege - A. Zuber

Pflege | Innere Medizin | Chirurgie |



## Personal Pflege / TPA

### ■ Pflege

27 Vollkräfte – Dienstbesetzung 4 / 4 / 4

### ■ Teampartner Administration

5 Vollkräfte - 1 / 1 von 06:00 – 22:00 + 1 Zwischendienst



## Ziel

### ■ Optimal behandelte, zufriedene Patienten

Frühzeitige Ersteinschätzung  
Verkürzte Wartezeiten  
Warteraum

### ■ Zufriedenes Personal

Arbeit im Team  
Dienstplanmodell  
Fortbildung

### ■ Optimierung der Ressourcen

### ■ Qualitätssicherung



## Maßnahmen

- Sichtung
- Wartezone mit Fernseher, Getränke-/Snackautomat
- Regelmäßige interne Fortbildung
  - Fachlich
  - Teambildung
- Standard-Behandlungspfade
- Neue Dienstplanmodelle



## Probleme bei der Umsetzung

- Team
  - Zusammenwachsen mehrerer Teams
- Räumlichkeiten
  - Größe
  - Neue Anordnung
- TPA
  - Ersatz bei Krankheit
- Fortbildung

