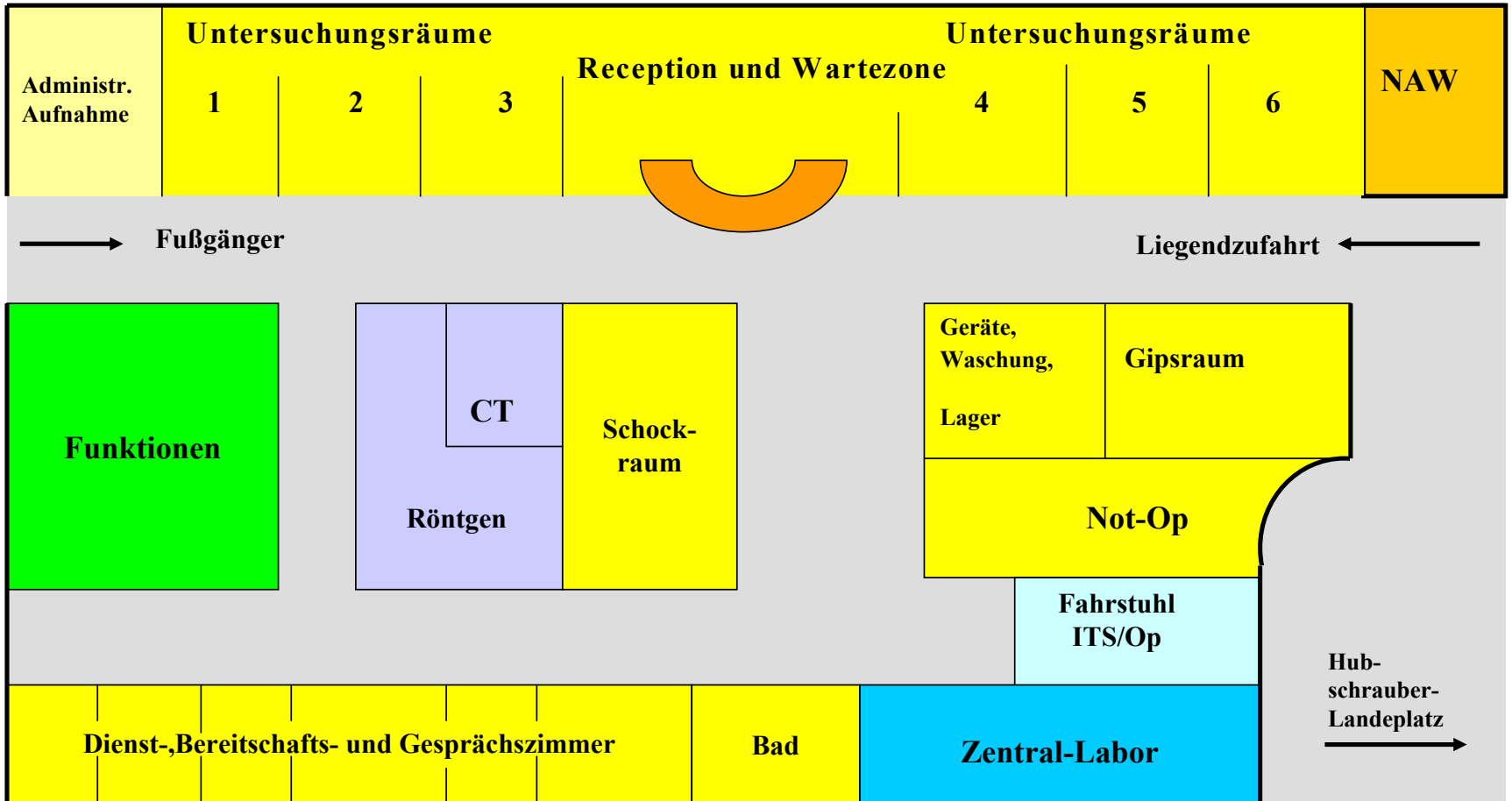


ZNA Städtisches Krankenhaus Wismar



- 1. Zuständigkeit für alle Notfallpatienten
(Ausnahme: Kreissaal)**
- 2. Einheitliches, interdisziplinär qualifiziertes Pflege team**
- 3. Differenziertes Ärzteteam mit interdisziplinärer
Leistungsstruktur**
- 4. Verbindliche, evidenzbasierte Notfallbehandlungsleitlinien**
- 5. Keine Bettenführung**
- 6. Kurze Verweildauer**

- 1. die Zuständigkeit für alle Überwachungspatienten des Krankenhauses**
- 2. ein einheitliches, interdisziplinär qualifiziertes Pflege team**
- 3. ein differenziertes Ärzteteam mit interdisziplinärer Leitungsstruktur**
- 4. verbindliche, evidenzbasierte Notfallbehandlungsleitlinien**
- 5. die technische Ausrüstung einer Intermediate-Care-Station**

Zentrale Notaufnahme (ZNA)

- 1. Zuständigkeit für alle Notfallpatienten
(Einzige Ausnahme: Kreissaal)**
- 2. Einheitliches, interdisziplinär qualifiziertes
Pflegeteam**
- 3. Differenziertes Ärzteteam mit interdisziplinärer
Leistungsstruktur**
- 4. Verbindliche, evidenzbasierte
Notfallbehandlungsleitlinien**
- 5. Keine Bettenführung**
- 6. Kurze Verweildauer**

Interdisziplinäre Wachstation (IWS)

- 1. Zuständigkeit für alle Überwachungspatienten
des Krankenhauses**
- 2. Einheitliches, interdisziplinär qualifiziertes
Pflegeteam**
- 3. Differenziertes Ärzteteam mit interdisziplinärer
Leistungsstruktur**
- 4. Verbindliche, evidenzbasierte
Notfallbehandlungsleitlinien**
- 5. Technische Ausrüstung einer Intermediate-
Care-Station**

Und was ist mit der Praehospitalphase?





Wie kann man ÄrztInnen motivieren,
langfristig in einer
Notfallmedizinischen Abteilung zu
arbeiten?

Innere Klinik

Chirurgische Klinik

Frauenklinik

**Klinik f. Psychotherapie
und Psychiatrie**

Neurologische Klinik

Pädiatrisches Zentrum

**Klinik f. Anästhesie und
Intensivmedizin**

Urologische Klinik

HNO-Belegbetten

Ambulantes Zentrum

Administrative Aufnahme

Abrechnung

Fachsprechstunden

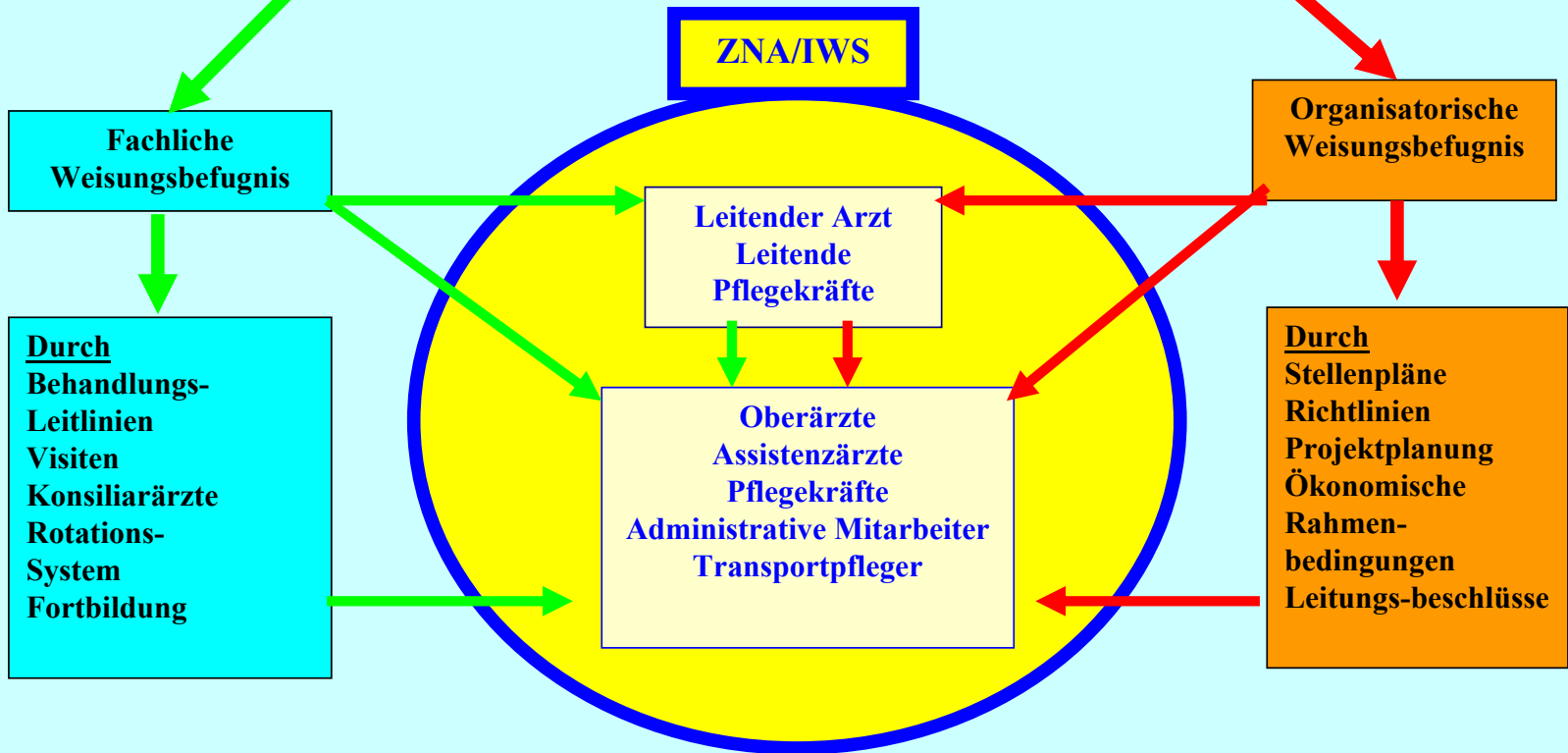
Zentrale Notaufnahme (ZNA)

Notarztwagen

Schockraum

Ärztliche Direktion und Krankenhausleitung

Chefärzte der Kliniken



u
d
K
r
a
n
k
e
i
n
e
i
n
s
t
i
t
u
t
i
n
e
i
n

ZNA IWS

Innere Medizin

1 Oberarzt für die IWS
(hat auch andere Aufgaben)
1 Assistenzarzt nur für die IWS
(rotiert und wird von der Inneren
Klinik vertreten)
1 Bereitschaftsdienst
NAW

Chirurgie

1 Oberarzt für die IWS
1 D-Arzt für die ZNA
(beide haben auch andere Aufgaben)
1 Facharzt und 1 Assistenzarzt
nur für ZNA und IWS
(rotieren und werden
von der Chirurgischen
Klinik vertreten).
4 Bereitschaftsdienste
NAW

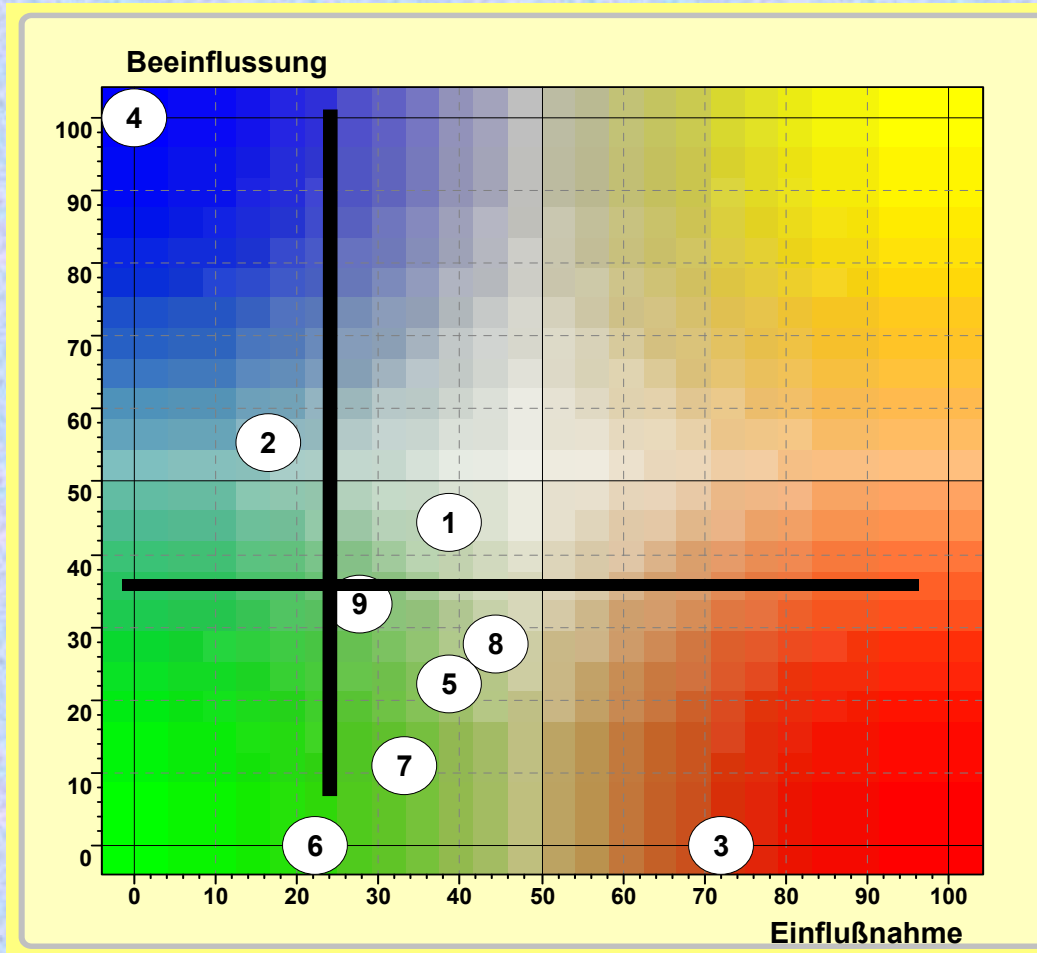
1 Ltd.
Arzt

1 Stellvertreterin
4 Assistenzärzte
für ZNA (konservativ,
und Schockraum)
IWS (interdisziplinär)
NAW

1 Neurologe
(hat auch andere
Aufgaben)
wird von der
Neurologischen
Klinik vertreten.
Bereitschaftsdienst und
Rufbereitschaft.

Fachärzte und
Bereitschaftsdienste/
Rufbereitschaften
der anderen Kliniken
und Funktionen.

Vernetzungsanalyse Schwächen der ZNA

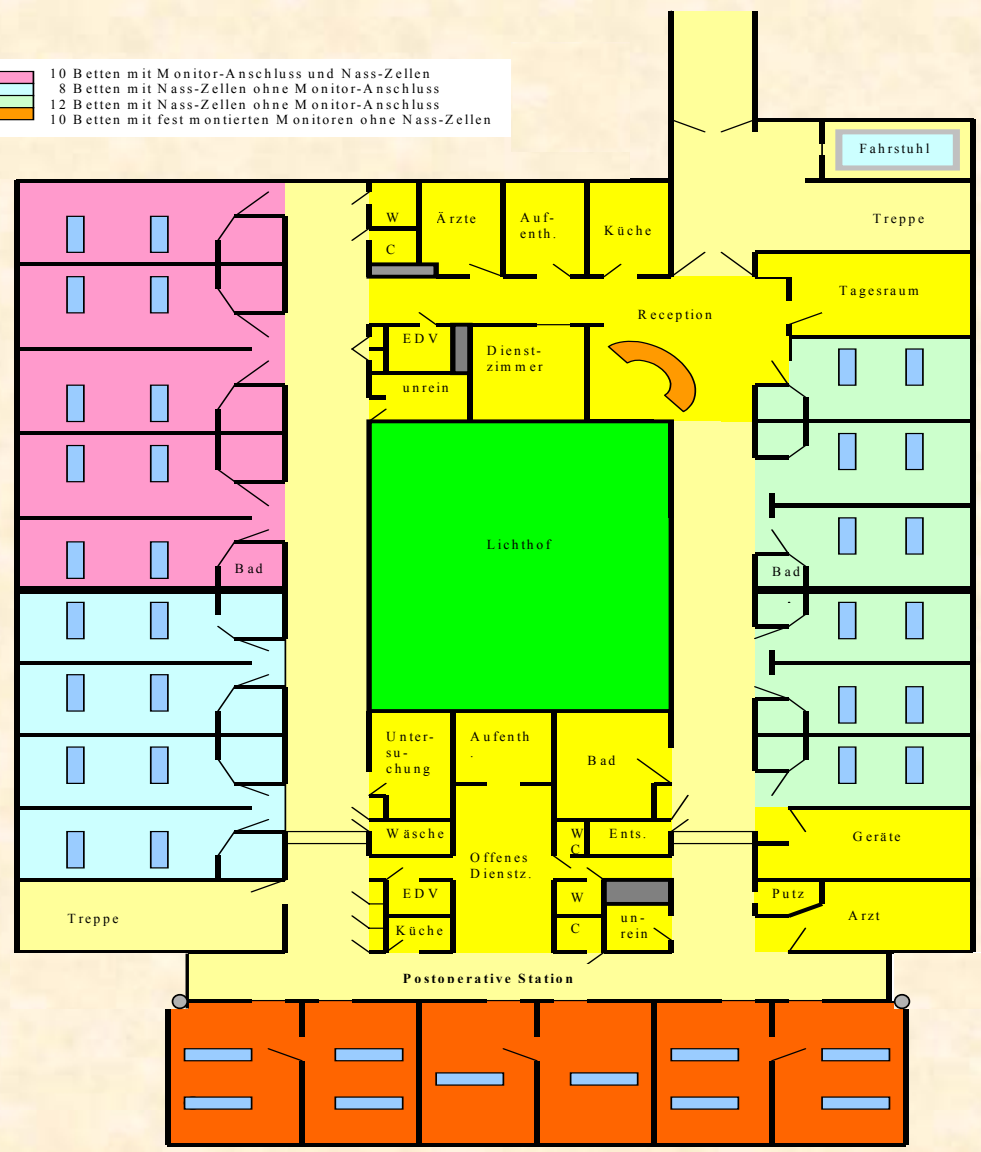


- 1** Facharztmangel
- 2** Kompetenzbündelung
- 3** EDV
- 4** Wartezeiten
- 5** Personalmangel
- 6** Infrastruktur
- 7** Medizintechnik
- 8** Berufsfremde Tätigkeiten

- 10 Betten mit Monitor-Anschluss und Nass-Zellen
- 8 Betten mit Nass-Zellen ohne Monitor-Anschluss
- 12 Betten mit Nass-Zellen ohne Monitor-Anschluss
- 10 Betten mit fest montierten Monitoren ohne Nass-Zellen

Meter ↓

1
2
3
4
5
6
7
8
9
10
11
12
13
14
15
16
17
18
19
20
21
22
23
24
25
26
27
28
29
30
31
32
33
34
35
36
37
38
39
40
41
42
43
44
45
46
47
48
49
50
51
52



Postoperative Station

Notfallpatienten pro Jahr

